

PDX16

POWER DISTRIBUTION SYSTEM

取扱説明書

特徴	仕様
<ul style="list-style-type: none"> ・接続された大容量電源を直接サーボに安定供給 ・電子スイッチ搭載の安全設計 ・無線機器メーカー問わず使用可能 ・別売のシリアルバス対応アダプタでスマートに接続 	品名: PDX16 寸法: 2.36 x 3.54 x 0.59 in 60 x 90 x 15 mm 重量: 34.39 oz / 975 g 動作電圧: 12.6V以下 接続ポート: 16 ports
構成	
<ul style="list-style-type: none"> ■本体 ■8chシグナルケーブル (2) ■Eスイッチアダプタ ■シリアルバスアダプタ (2) ■リードハーネスB150 (2) ■アクセサリ ■取扱説明書 (本書) 	

小西模型株式会社 〒270-0239 千葉県野田市泉1-3-17
 TEL: 04-7197-2948 FAX: 04-7127-8010

man_pdx16

このたびは、弊社製品お買い上げいただき誠にありがとうございます。
 本製品を正しくご使用いただくためにも取扱説明書を必ずお読みください。

ご使用前にお読みください

使用者もしくは第三者への危害・財産への損害を未然に防止するため、必ずお守りいただくことを次の表記で区分し説明します。

⚠	この表示で「注意事項」を説明します。
ⓘ	この表示で「義務事項」を説明します。
🚫	この表示で「禁止事項」を説明します。

- ⚠ 定格電圧以外で使用すると破損の原因となります。
- ⚠ 接続するサーボ等の定格電圧に注意してください。定格電圧以外で使用すると、破損の原因となります。
- ⚠ 振動の多い場所への固定は確実に行ってください。
- ⚠ 飛行中は電池残量に十分注意してください。
- ⓘ ご使用前に各部のガタつき、ネジの緩み等無いことを確認してください。
- ⓘ リード線やコネクタにキズがついた場合は使用しないでください。
- ⓘ 余ったハーネスの確実に固定してください。ハーネスが絡まって事故の原因となる可能性があります。
- 🚫 分解、改造等をしないでください。
- 🚫 水に濡らさないでください。結露の生じる環境では使用しないでください。

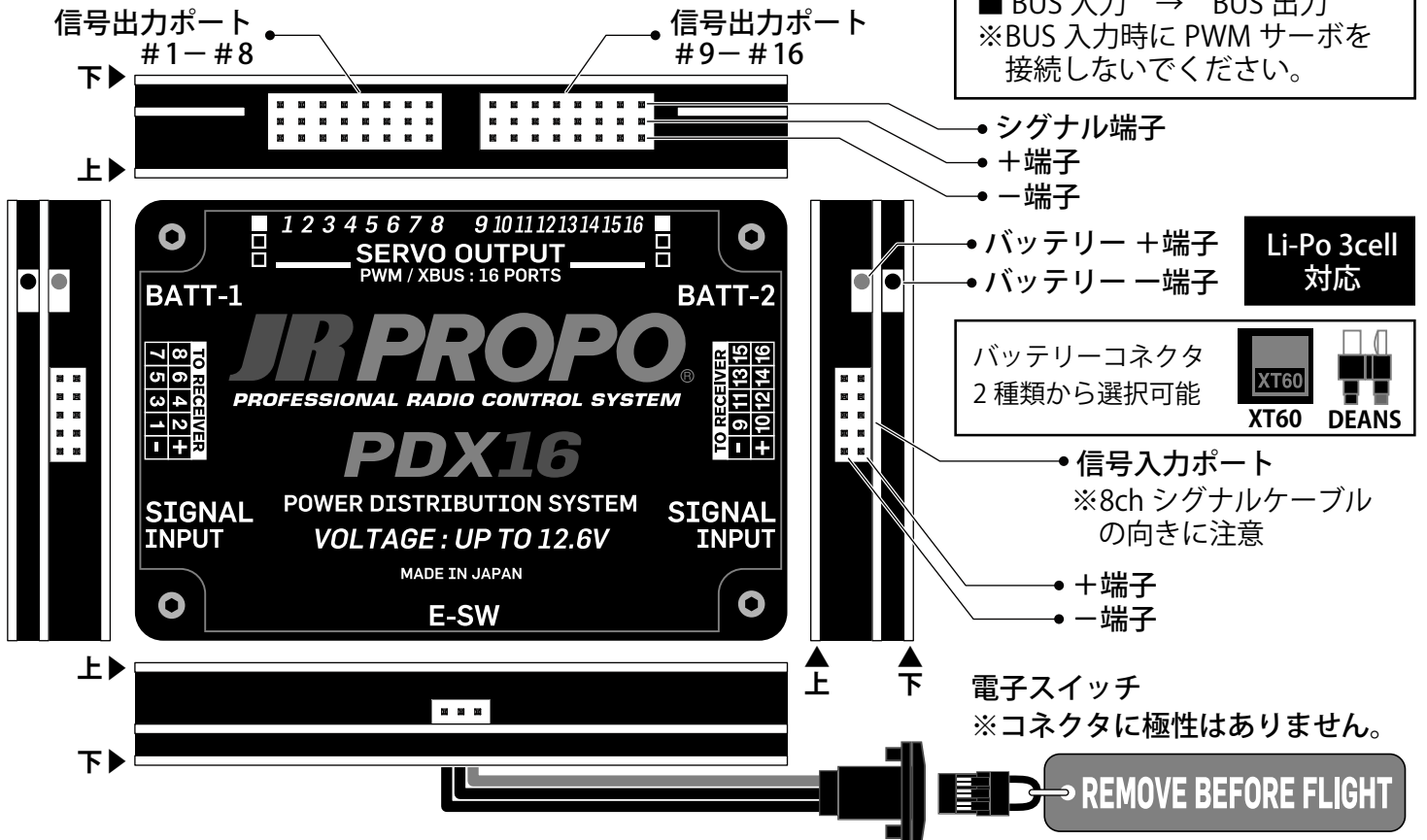
製品について

- **大容量電源で電力の安定供給**
 本製品にRXバッテリーを接続し使用するサーボに確実に電力供給を行います。
- **PWM並びにシリアルバス対応**
 受信機からの入力信号をそのままサーボ出力ポートに送るため、メーカー問わず使用が可能です。
- **12Vスーパーハイボルテージ対応**
 Li-Po 3cell(12.6V)システム対応。スーパーハイボルテージサーボの使用が可能です。

配置図

⚠ 接続の際は各コネクタの向きに十分注意してください。

本製品はRXバッテリーの入力電圧がそのままサーボに供給されます。
 必ずサーボの動作電圧にあった電源をご使用ください。



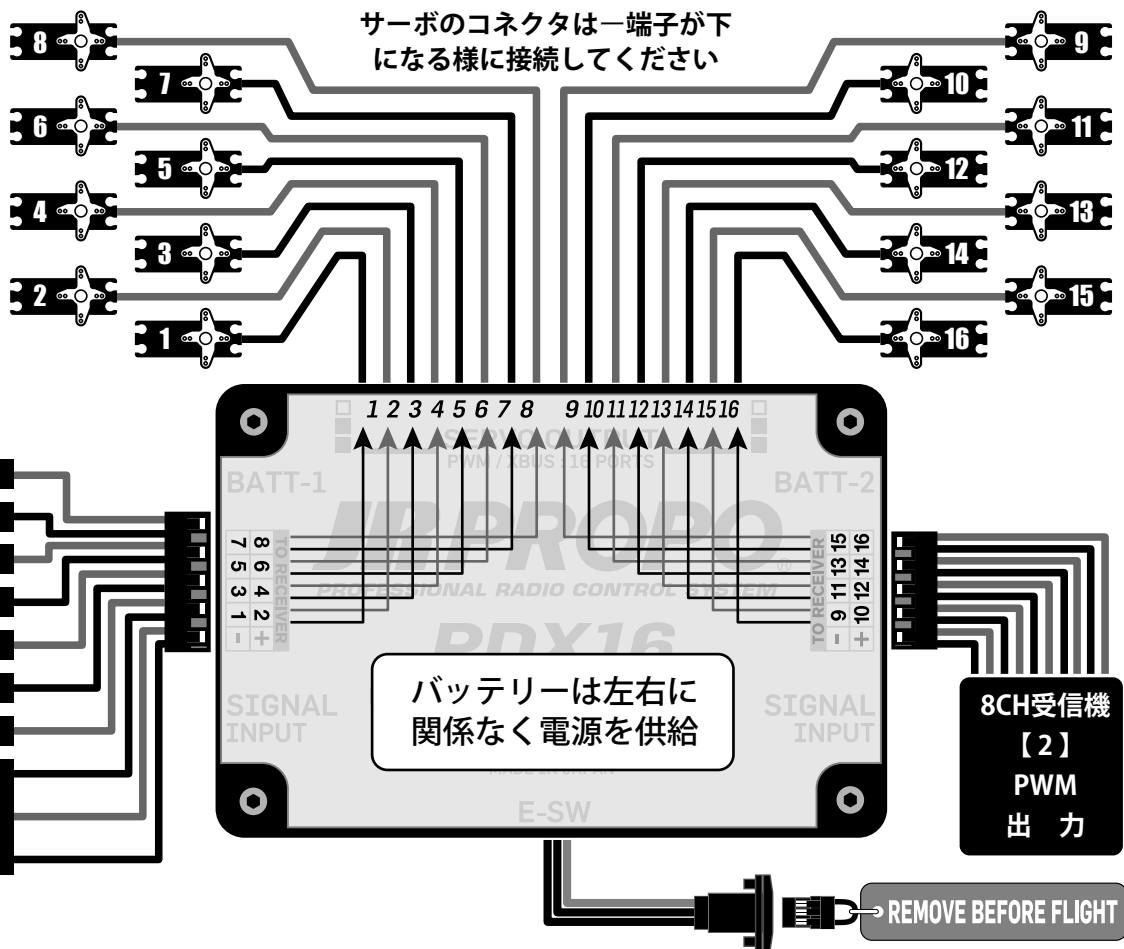
接続図 1

8ch シグナルケーブルで PWM 接続する場合



接続の際は各コネクタの向きに十分注意してください。

入力された PWM 信号は同じ番号の信号出力ポートに PWM 信号のまま出力されます。



8ch 受信機【1】と 8ch シグナルケーブル PWM での接続表

受信機 ch	配線色
8ch	ブラック
7ch	ホワイト
6ch	グレー
5ch	パープル
4ch	ブルー
3ch	グリーン
2ch	イエロー
1ch	オレンジ
+ 端子	レッド
- 端子	ブラウン

バッテリーは左右に関係なく電源を供給

8CH受信機【2】 PWM 出力

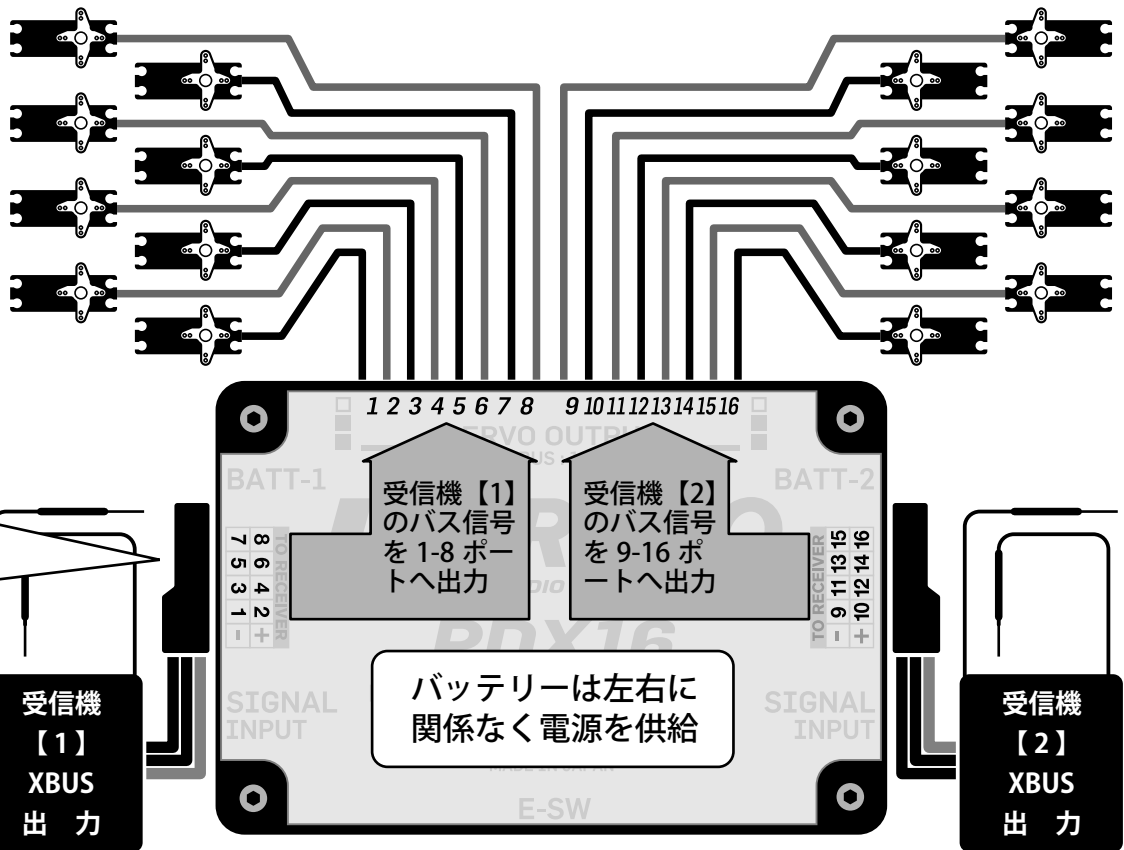
接続図 2

シリアルバスアダプタでバス接続する場合



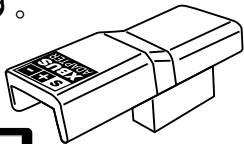
接続の際は各コネクタの向きに十分注意してください。

入力された XBUS 信号は全てのチャンネル信号を出力ポートに出力します



シリアルバスアダプタ (別売)

シリアルバス出力のチャンネル数は使用する送信機のシステムに依存します。



- S 端子
- + 端子
- 端子

PWM サーボを使用する場合は PWM コンバータ (別売) が必要です。

受信機【1】 XBUS 出力

バッテリーは左右に関係なく電源を供給

受信機【2】 XBUS 出力

本製品は RX バッテリーの入力電圧がそのままサーボに供給されます。必ずサーボの動作電圧にあった電源をご使用ください。



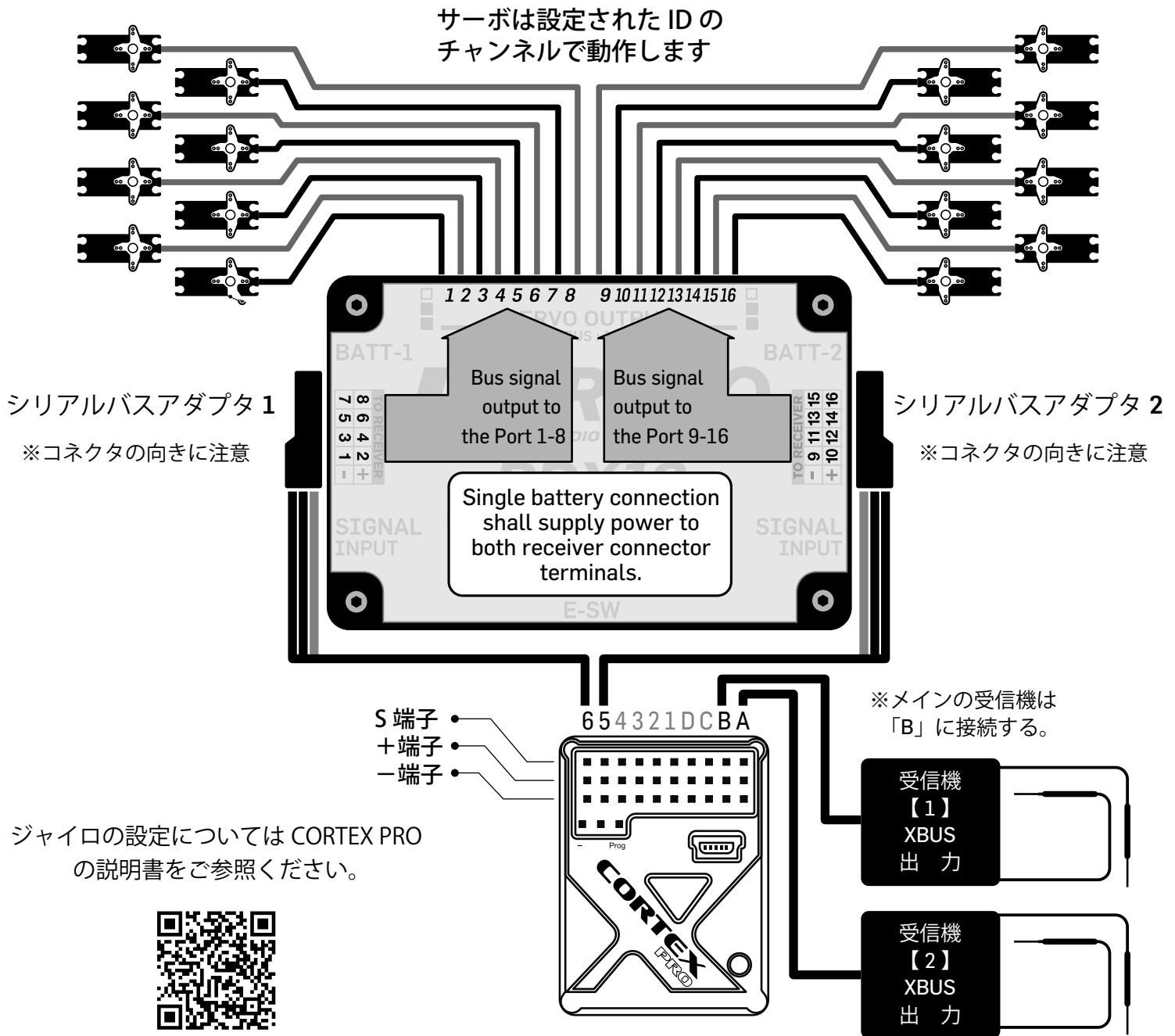
接続図 3



接続の際は各コネクタの向きに十分注意してください。

XBUS 受信機と 3 軸ジャイロ" CORTEX PRO (DEMON 社製)" を接続する

CORTEX PRO の BUS 出力ポート「5」「6」とシリアルバスアダプターをリードハーネス B で接続し PDX16 に BUS 信号を入力します。PDX16 の全ての出力ポートより BUS 信号が出力されます。
 ※フェイルセーフはジャイロ側で設定してください。



ジャイロの設定については CORTEX PRO の説明書をご参照ください。



<https://1drv.ms/b/s!AruBUNeWrUQVgopAp7QtDBgLueSzdQ?e=kfOaid>

シリアルバスアダプタ

シリアルバス出力のチャンネル数は使用する送信機のシステムに依存します。

PWM サーボを使用する場合は PWM コンバータ (別売) が必要です。

本製品は RX バッテリーの入力電圧がそのままサーボに供給されます。必ずサーボの動作電圧にあった電源をご使用ください。

